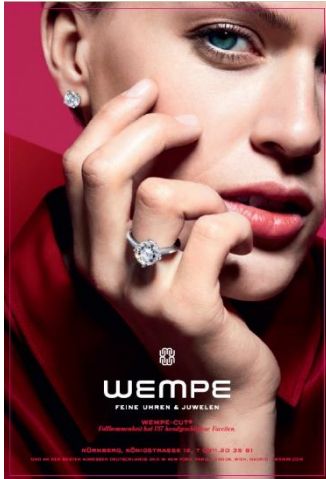


## City-Light-Poster (CLP) Das Medium mit Blickfanggarantie



City-Light-Poster sind sehr auffällige Werbeträger in Einkaufszentren, Fußgängerzonen und an Haltestellen. Ihre Beliebtheit in der Branche spiegelt sich in der wachsenden Stellenanzahl wider. Ihr ansprechendes Design, die Präsentation hinter Glas sowie die Hinterleuchtung punkten beim Betrachter.

Sobald Ihr Auftrag und Ihre Daten vorliegen, machen wir uns an die Arbeit.

Nach Ihrer Freigabe drucken wir Ihre Plakate. Wir liefern die fertigen Plakate aus und hängen sie an den von Ihnen ausgewählten Standorten auf.

<b>Auflage</b>	ab 1 Stück
<b>Format</b>	1185 x 1750 mm (1-teilig)
<b>Sichtbare Fläche</b>	Anlageformat: ca. 230 x 342 mm Endformat: ca. 1150 x 1710 mm
<b>Papier</b>	150 g/m <sup>2</sup> Bilderdruckpapier, matt FSC®-zertifiziertes Papier optional
<b>Druckqualität</b>	bis 150 dpi im Digitaldruck Bis 30er Raster im Offsetdruck

<b>Layout</b>	237 x 350 mm Maßstab 1:5
<b>Beschnitt</b>	+ 2 mm umlaufend
<b>Dateiformat</b>	PDF/X-3 Standard (Version 1.4)
<b>Schriften</b>	eingebettet / in Pfade konvertiert
<b>Bildauflösung</b>	300 dpi bei 100% Positionierung im Anlageformat
<b>Farbauftrag</b>	max. 320 %
<b>Farben</b>	CMYK/ Volltonfarben (kein RGB)